



Ingenieurbüro

BERTHOLD

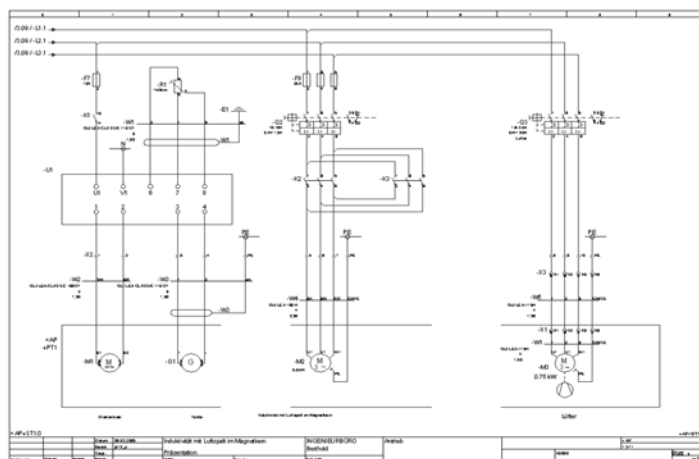
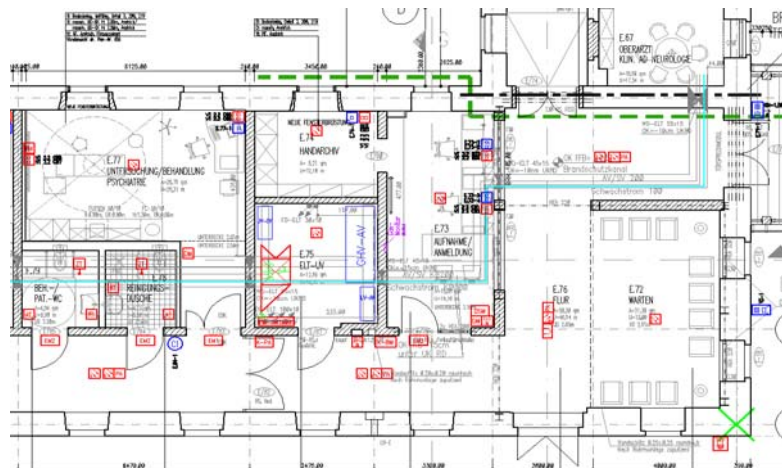
Beratende Ingenieure VBI



Elektrotechnik
Informationstechnik
Sicherheitstechnik
MSR-, Gebäude- und
Prozessleittechnik

Klimatechnik
Selbstlöschtechnik

Entwurfsplanung
Ausführungsplanung
Ausschreibung
Bauüberwachung
Objektbetreuung



Montageplanung
Maschinen- und
Anlagenkonstruktion
Revision

ePLAN
electric P8
ePLAN PPE
ePLAN 21
ePLAN 5





Wie keine zweite Technik durchdringt die Elektrotechnik alle Bereiche des privaten und öffentlichen Lebens, des Gewerbes und der Industrie.

Die Elektrotechnik ist dabei eine der komplexesten und innovativsten Fachgebiete im Bau- und Anlagensektor.



Sie verlangt neben einem großen Fachwissen und langjährigen Erfahrungen auch die Fähigkeit zu fachübergreifenden Denken und das Verständnis zu anderen Arbeitsbereichen.

Innovative und maßgeschneiderte elektrotechnische Lösungen sowie die rationelle Beherrschung aller anfallenden Betriebsdaten u. deren sichere Informationsverarbeitung, sind ein entscheidender Faktor für das Leistungsvermögen und das Wachstum eines gesamten Unternehmens.



Wir über uns



Unser Unternehmen wurde 1994 mit dem Ziel gegründet, als neutrales und unabhängiges Ingenieurbüro Beratungs-, Planungs-, und Konstruktionsleistungen auf dem umfangreichen Gebiet der Elektro-

technik anzubieten. Unabhängig vom Gründungstermin kann das Büro im Bereich der E-Technik auf eine 25-jährige Erfahrung bei der Planung und Konstruktion von chemischen Anlagen, von Industrieanlagen der Lager- u. Nahrungsgüterwirtschaft, des Fahrzeugbaues im Bereich der Erntetechniken sowie auf den Gerätebau von elektronischer Steuerungstechnik zurückgreifen.

Im Dezember 2003 haben wir beim TÜV-Rheinland die Prüfungen als „Verantwortliche Fachkraft“ nach DIN 14675 für Brandmeldeanlagen abgelegt und sind somit berechtigt Brandmeldeanlagen zu planen und in der Errichtung zu überwachen.

Auf Grund unserer langjährigen Erfahrungen mit Mess-, Steuer- und Regelungsaufgaben im Industriebereich ist ebenfalls das umfangreiche Gebiet der Gebäudeleittechnik als eigenständige Planungsbereich in unser Büro integriert. Dadurch gelingt es uns, im Bereich der Elektrotechnik eine hohe fachliche Systemqualität und einen Ressourcen schonenden Einsatz von Technik durchzusetzen.

Unser Grundsatz qualitätsgerechter Ausführung von Planungsleistungen bei der Erarbeitung hochwertiger Systemlösungen wurde durch weitere Beauftragungen einer Vielzahl unserer Auftraggeber bestätigt.

Mit der seit nunmehr 10 Jahren bestehenden Anerkennung als Praxis-Ausbildungspartner an Fachhochschulen in Sachsen, werden wir der wichtigen Rolle gerechtem jungen Menschen einen Ausbildungsplatz anzubieten.

Technische Ausstattung

Für die Umsetzung der Planungsleistungen ist unser Büro mit modernster EDV-Technik ausgerüstet. Hochwertige Softwaretools unterstützen unsere Arbeit bei Engineering und Konstruktion. Eine detaillierte Aufstellung der anwendungsbereiten Technik unseres Büros finden Sie in der nachfolgenden Übersicht, als Anlage.

Unser fachliches Programm

Unsere fachlichen Leistungen unterteilen wir in Bereiche und bieten diese wie folgt an:

- Bereich I :** Elektroinstallationstechnik, Elektroanlagen
Energieverteilung und -übertragung
Notstromsysteme, EIB-Systeme
Erneuerbare Energietechnik / Photovoltaik
Innerer und Äußerer Überspannungsschutz
Lichtdesign – Lichtplanung
Förder- und Antriebstechnik
- Bereich II:** Aktive u. passive Fernmelde- u. Informationstechnik
LWL-Übertragungstechnik für WAN / LAN-Bussysteme
Video- und Kommunikationssysteme
Einbruchmelde- und Brandschutzsysteme
Systeme für Zeitwirtschaft und Zutrittskontrolle
Elektroakustische Anlagen, Beamertechnik
Fernsehempfangs- und Netztechnik
- Gebäudeleittechnik für allgemeine technische
Ausrüstungen in Industrie- und Gesellschaftsbauten
Mess-, Steuer-, Regel u. Prozessleittechnik in
produzierenden Industriebereichen
MSR-Feldbussysteme, Industrie-Ethernet
- Bereich III:** Präzisions- und Komfortklimatechnik,
Befeuchtungsanlagen , Prozessleitstände
Selbstlöscheinrichtungen auf Basis von
Inertgastechniken

**Allgemeine
Entwurfs- und
Ausführungs-
planung nach
HOAI § 68
technische
Ausrüstungen**

Unsere Arbeitsleistungen ordnen sich hier in folgenden Ablauf oder auch voneinander unabhängige Teilleistungen. Die möglichen Teilleistungen richten sich nach den jeweiligen Anforderungen und Erfordernissen der Auftraggeber im Bereich Industrie- u. Gesellschaftsbau.

1. Grundlagenermittlung
2. Vorplanung
3. Entwurfsplanung
4. Genehmigungsplanung (wenn erforderlich)
5. Ausführungsplanung
6. Vorbereitung der Vergabe
7. Mitwirkung bei der Vergabe
8. Objektüberwachung / Bauüberwachung
9. Objektbetreuung

**Konstruktion
im Anlagen
Fahrzeug- u.
Maschinenbau**

Unter diesen Schwerpunkt verstehen wir spezielle Konstruktions- u. Ingenieurleistungen, die mit den Begriffen Ausführungs-, Werk- oder Montageplanung charakterisiert werden.

Hierbei versteht sich unser Ingenieurbüro innerhalb der genannten fachlichen Bereiche als Dienstleister für unterschiedlichste Auftraggeber im Bereich des Anlagen-, Maschinen-, und Fahrzeugbaues und kann dabei auf langfristige Erfahrungen zurückgreifen.

Zur Bearbeitung stehen uns modernste Engineering-Module wie EPLAN-PPE für den Anlagenbau im Bereich der MSR-Technik sowie EPLAN-21/EPLAN 5.7/EPLAN electric P8 für die umfangreichen Anforderungen im Bereich der Elektro- und Steuerungstechnik zur Verfügung.

Damit können wir uns in unterschiedlichsten Leistungsphasen auf hohem technischen Niveau mit unseren Auftraggebern zusammenarbeiten und bei der Lösung von technischen Anforderungen helfen.

Auch EPLAN-systemgebundene Revisions- und Dokumentationsleistungen sind für uns Dienstleistungen für unterschiedlichste Auftraggeber

**Wie finden
Sie uns**

Unser Bürogebäude befindet sich im Zentrum der Stadt Zwenkau südlich von Leipzig und ist gut über die A9, A38 und B2 an das öffentliche Straßennetz angebunden.

**Ingenieurbüro BERTHOLD
Leipziger Straße 40**

04442 Zwenkau

Telefonisch und per Telefax erreichen Sie uns unter

Telefon: 034203 / 44 69 0

Fax: 034203 / 44 69 9

Mobiltelefon: 0172/ 3716528

E-Mail: office@ib-berthold.de

Internet: www.ib-berthold.de

Ingenieurkammer Sachsen Reg.-Nr. 10942

Wir sichern Ihnen schon heute, falls wir für Sie tätig werden dürfen, eine fachgerechte und zuverlässige Leistung zu. Wie Sie dem Auszug unserer Referenzliste entnehmen können, zählen mehrere industrielle und öffentliche Auftraggeber zu unseren Kunden.

Es würde uns freuen bald von Ihnen zu hören.

Zwenkau, im November 2006

Mit freundlichen Grüßen
Ingenieurbüro BERTHOLD



Dipl. Ing.(FH) **Uwe Berthold**